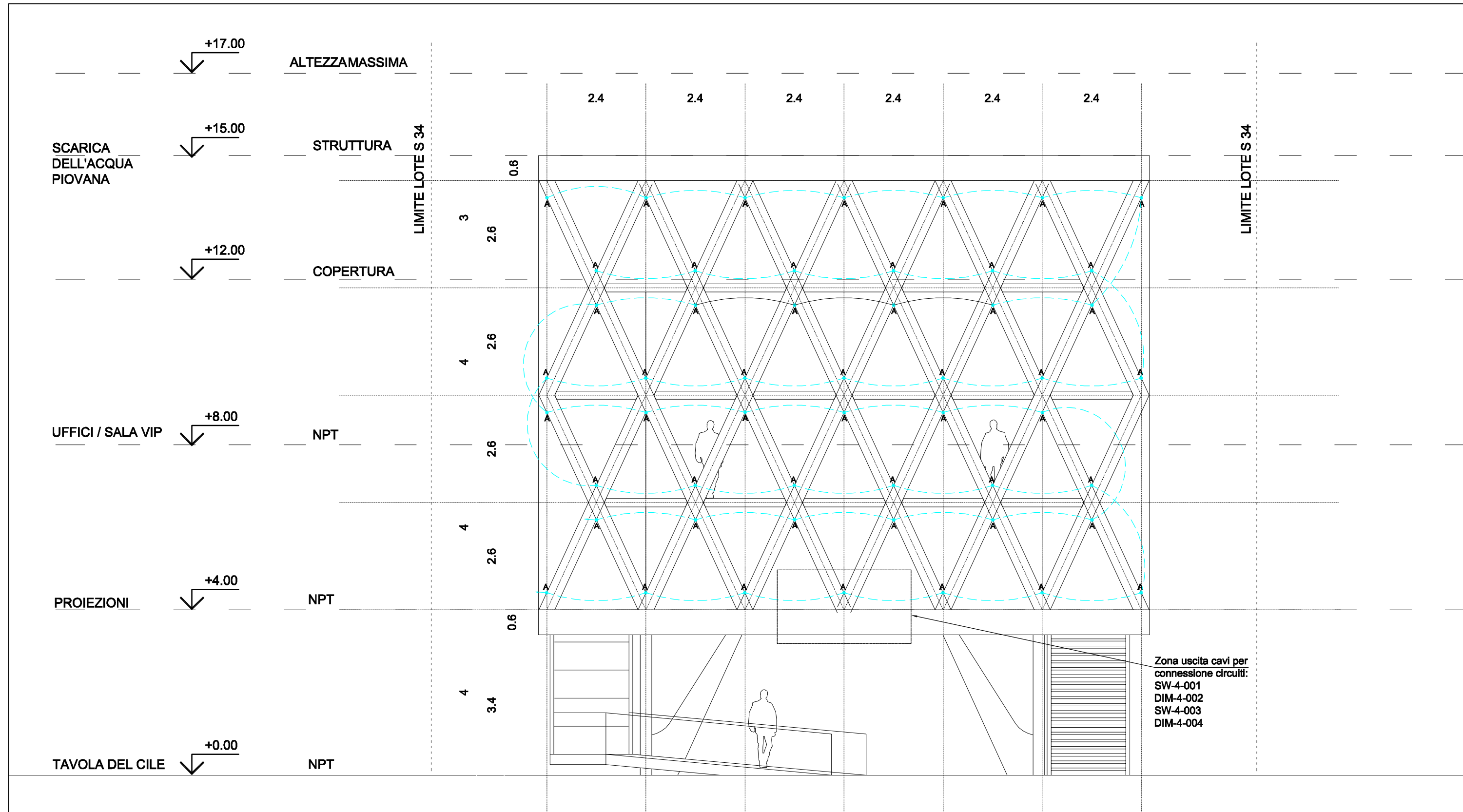
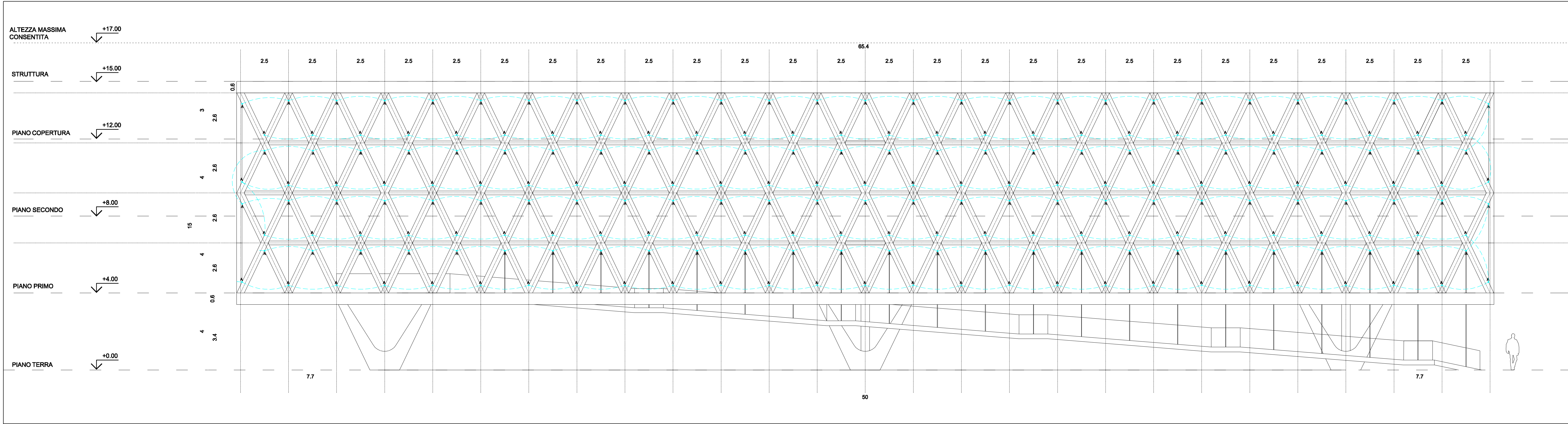


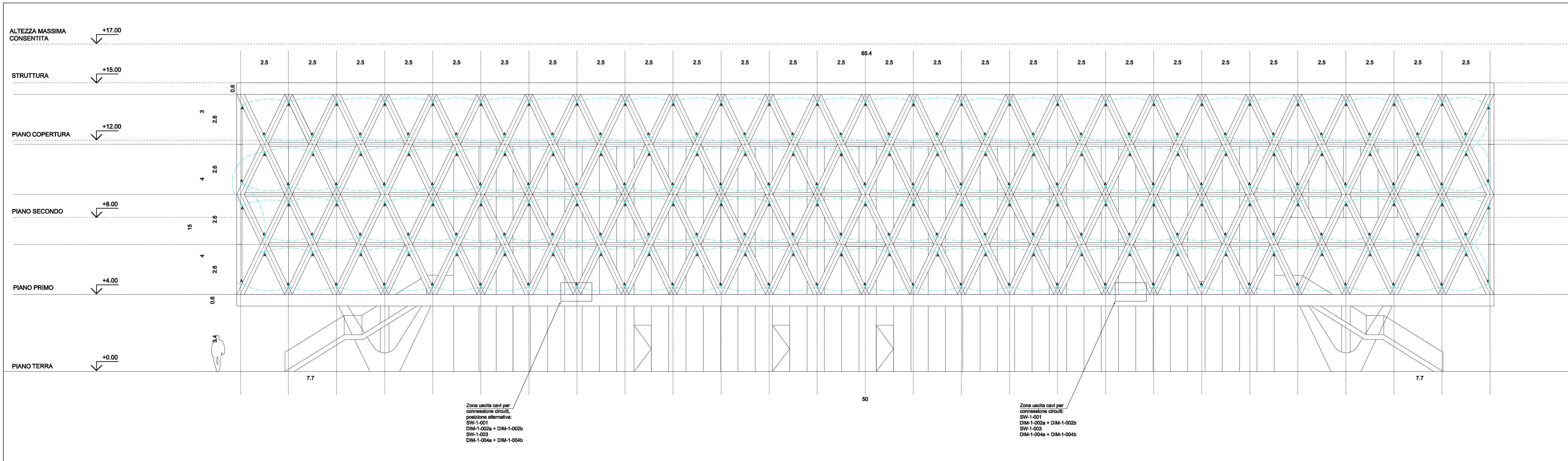
PROSPETTO FRONTALE - SCALA 1:100 -



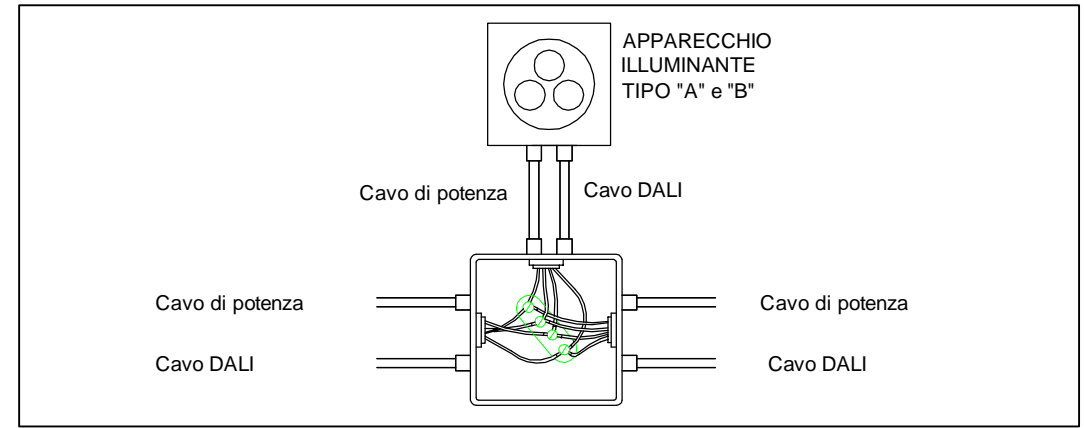
PROSPETTO FRONTALE - SCALA 1:100 -



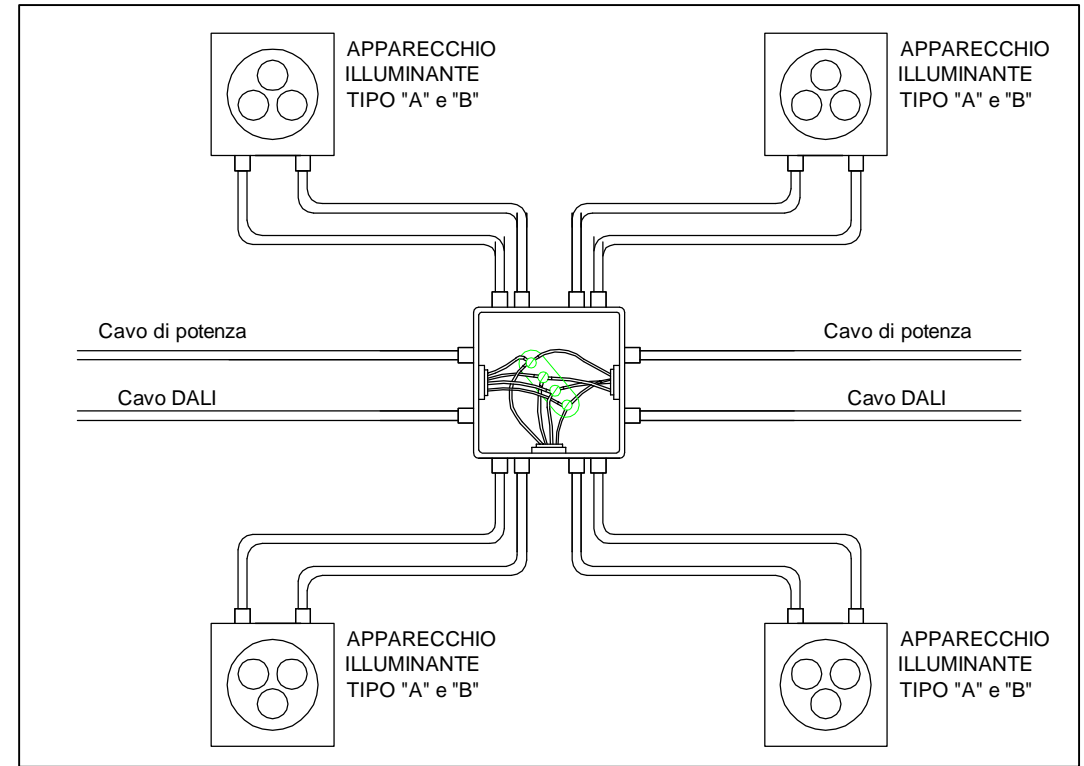
PROSPETTO LATERALE - SCALA 1:100 -



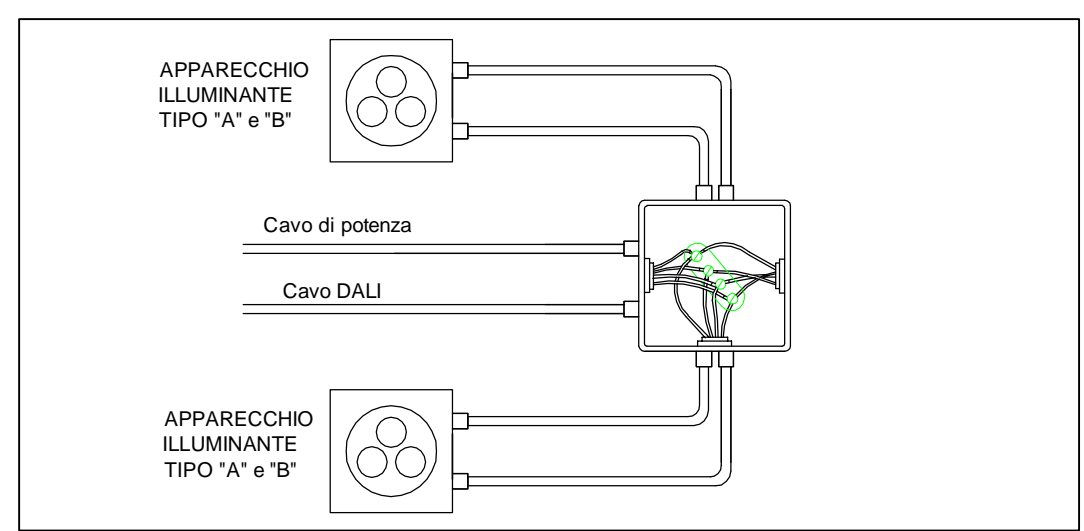
PROSPETTO LATERALE - SCALA 1:100 -



PARTICOLARE GIUNZIONE PASSANTE PER APPARECCHI TIPO "A" E "B"



PARTICOLARE DERIVAZIONI PASSANTI A 4 APPARECCHI TIPO "B"



PARTICOLARE DERIVAZIONI PASSANTI A 2 APPARECCHI TIPO "B"

N.B.
LA DISPOSIZIONE DELLE APPARECCHIATURE E DELLE CONDUITTE VA INTERPRETATA IN FUNZIONE DELLE LIMITAZIONI E DELLA PRECISIONE CHE LA RAPPRESENTAZIONE GRAFICA (SCHEMATICA E SIMBOLICA) CONSENTE.



Dott. Ing. SANDRO FAVERO
n. 1453 Ordine degli Ingegneri della Provincia di Venezia

EXPO MILANO 2015 PADIGLIONE DEL CHILE <i>Detailed Design</i>			
progettista: UNDURRAGA DEVES ARQUITECTOS Arch. principale: Cristian Undurraga Coord. progetto: Sebastián Mallica	progettista del percorso espositivo: EL OTRO LADO Responsabile: Eugenio Garcia	elaborazione: 15 Luglio 2014	
		ultima revisione: *****	
		disegnato: TFE	
		controllato: S.M.	
architetto incaricato: PROGETTISTI ASSOCIATI ARCHITETTURA SRL Arch. principale: Hugo Sillano Collaboratori: Marta Garlati, Federica Pugliese	strutture e impianti: F&M INGEGNERIA SPA Ing. principale: Sandro Favero Collaboratori: Nico Marchiori	scala: 1:100	
		codice elaborato: C.1.4.b	
descrizione: PLANIMETRIE CON POSIZIONAMENTO E TIPOLOGIA PER PRESE FORZA MOTTRICE E CORPI ILLUMINANTI (NORMALE E DI SICUREZZA)			

C.1.4.b